



# Política fiscal y calidad de la educación en América Latina

Sebastián Nieto Parra  
OCDE

GDN  
Universidad del Pacífico  
Lima, 17 de marzo de 2016

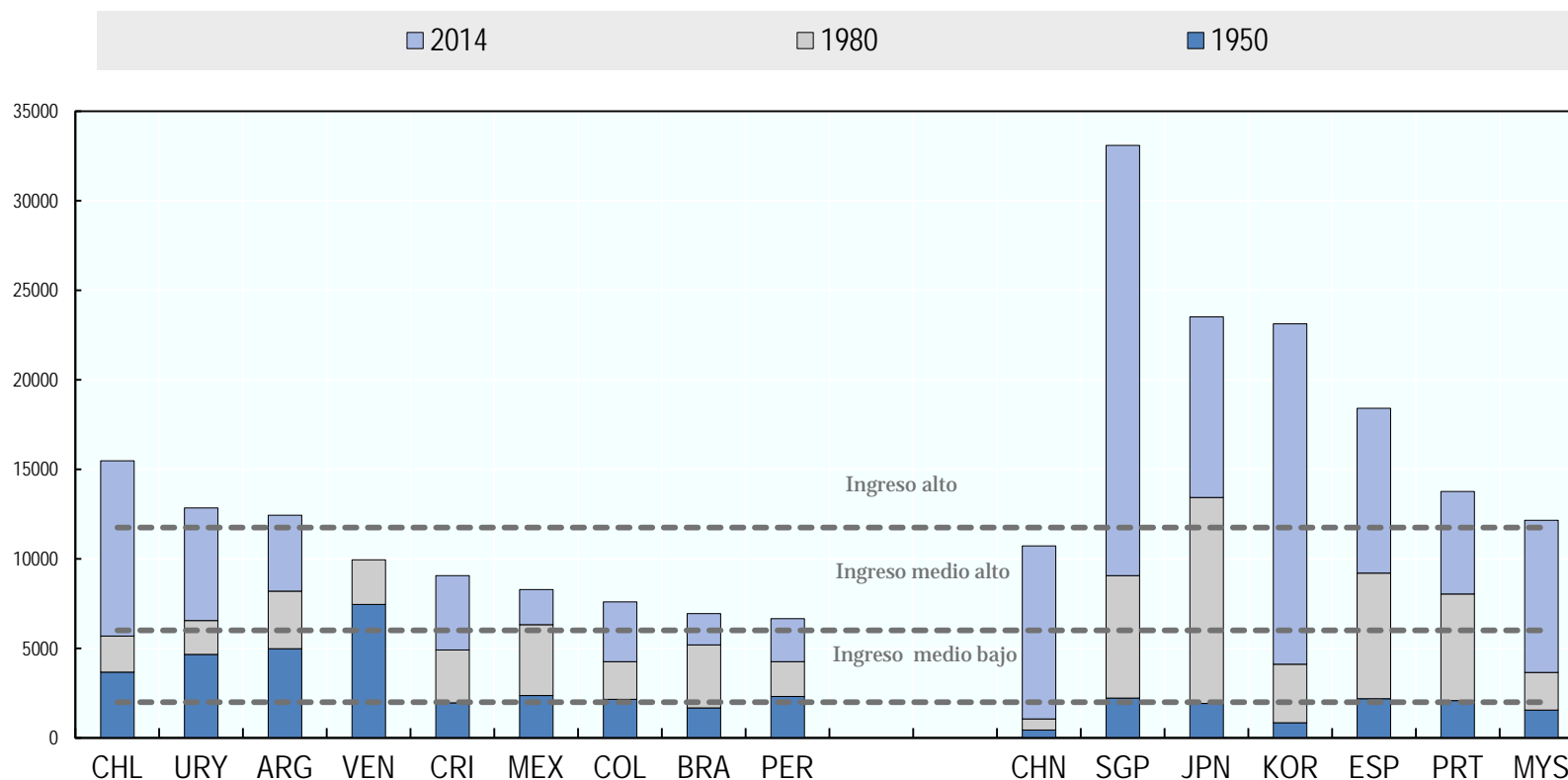
# Educación y política fiscal : el caso de América Latina

---

- 1 Retos en educación: educación de calidad y equitativa
- 2 Política tributaria: margen para financiar la brecha en educación?
- 3 Conclusiones

# Reto fundamental: superar la *trampa del ingreso medio*

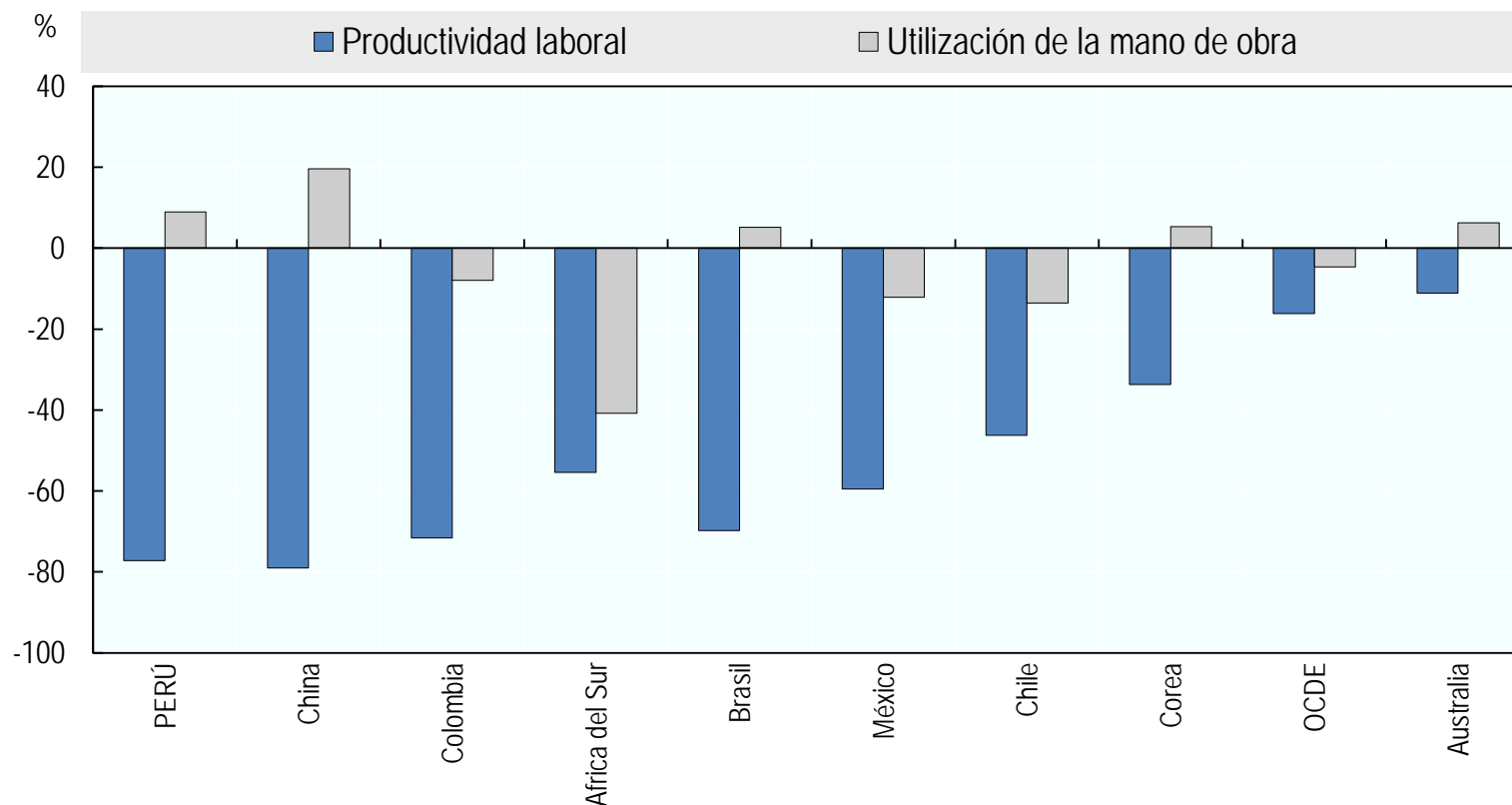
## PIB per cápita en un conjunto de economías de la OCDE, Asia y América Latina (PIB por habitante, PPA en USD de 1990)



# El bajo crecimiento del PIB per cápita se debe ante todo por la baja productividad laboral

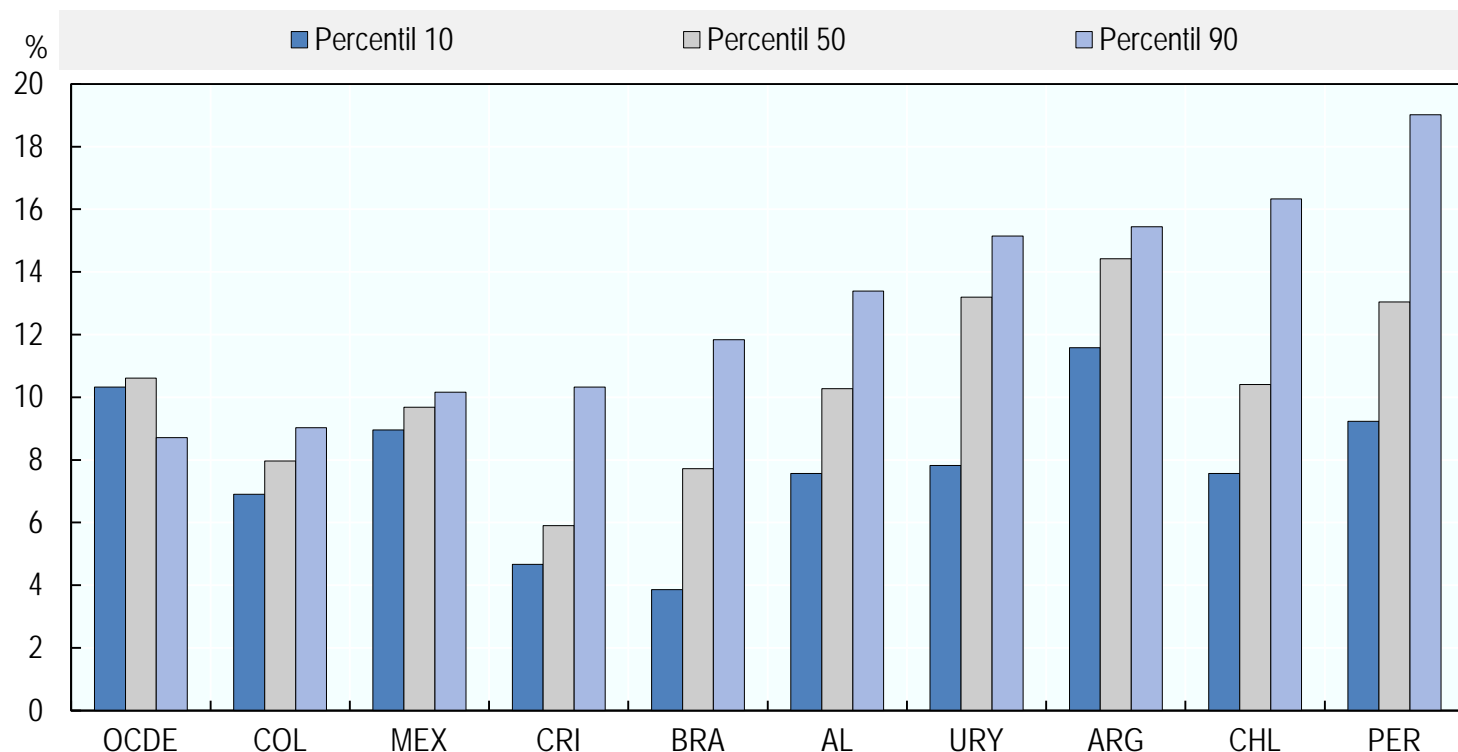
## Determinantes del diferencial en PIB per cápita

Respecto al rango superior de la OCDE (%)



# Avances en cobertura pero aún retos en pre-primaria y terciaria

## Efectos de la educación pre-primaria sobre el desempeño en secundaria Diferencial de puntaje PISA 2012 según acceso a educación pre-primaria

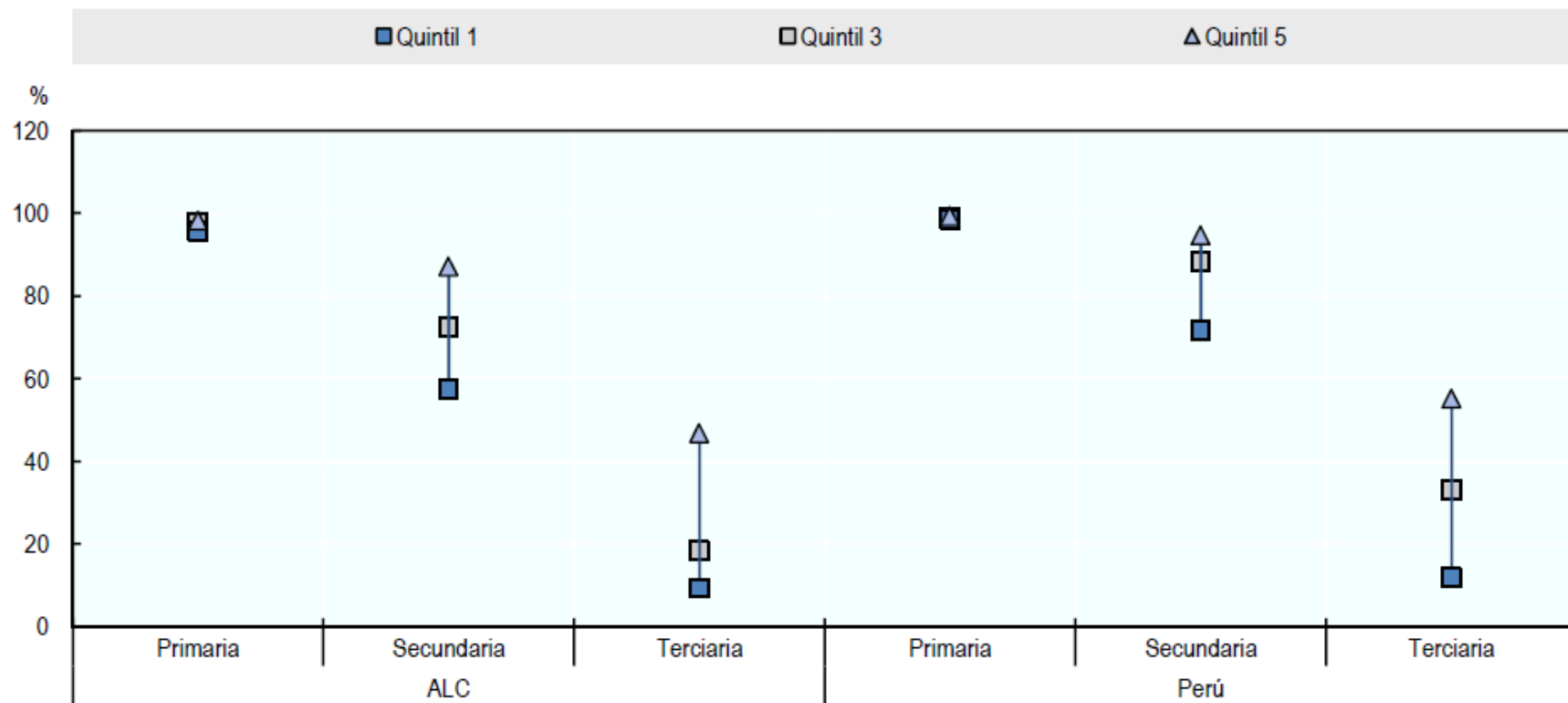


Fuente: OCDE Centro de Desarrollo (2016), *Avanzando hacia una mejor educación para Perú*, Making Development Happen Vol. 3 con base en datos de OCDE/PISA 2012.

Nota: AL (América Latina) incluye Argentina, Brasil, Chile, Colombia, Costa Rica, México, Perú y Uruguay. Los percentiles corresponden a la distribución del desempeño (en puntos de PISA) de cada país.

# Altas desigualdades en el acceso a la educación en educación terciaria

## Diferencias en matrículas por niveles educativos y por quintiles de ingreso

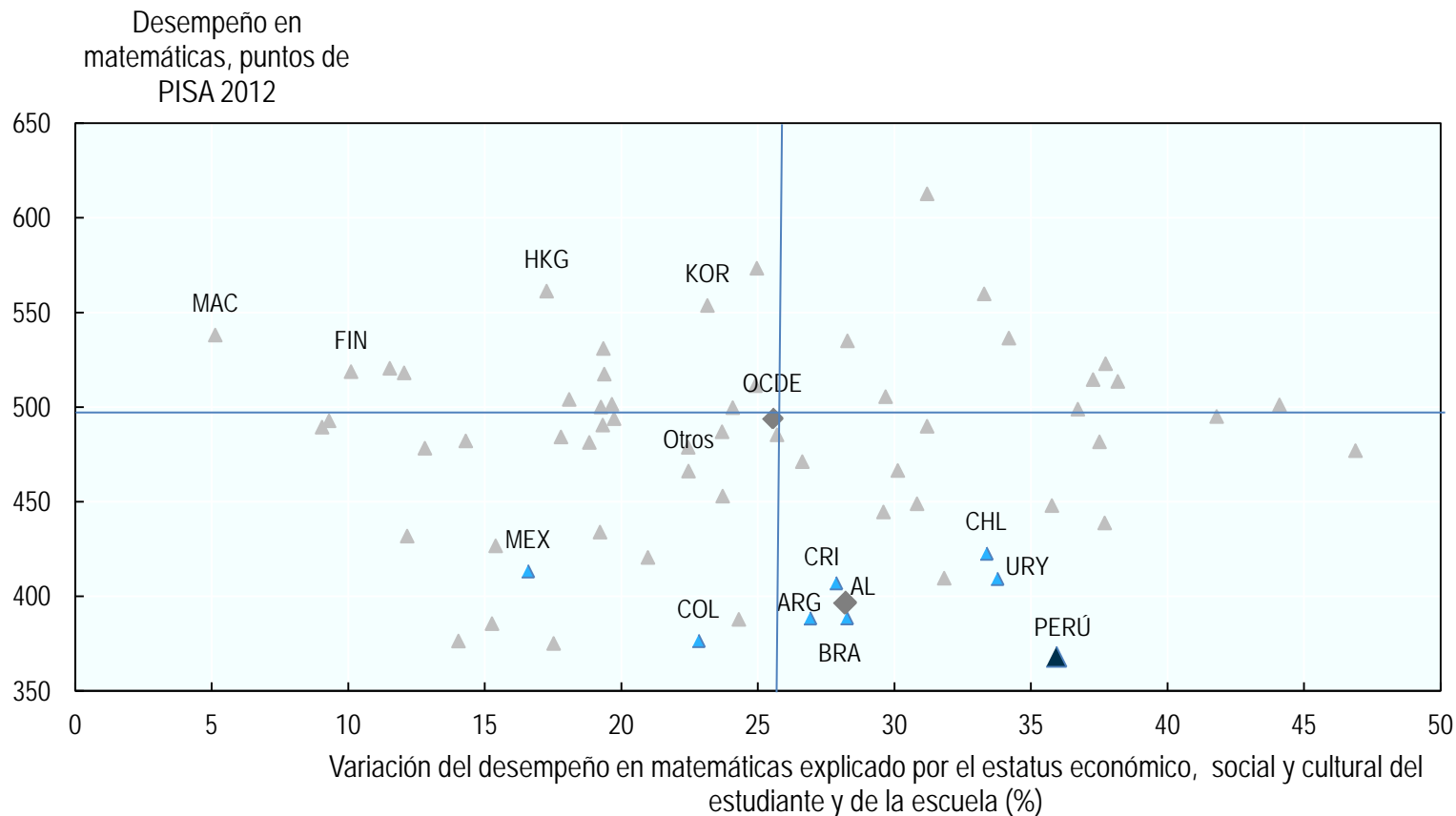


Fuente: OCDE Estudio Multidimensional del Perú, Volumen 1 basado en Banco Mundial y CEDLAS.

Nota: ALC se refiere al promedio de 14 países de América Latina y el Caribe (ALC): Argentina, Brasil, Chile, Colombia, Costa Rica, Ecuador, El Salvador, Honduras, México, Panamá, Paraguay, Perú, República Dominicana y Uruguay.

# Camino largo para mejoras en el desempeño y en la equidad

## Desempeño en educación secundaria y equidad de la educación (PISA 2012)

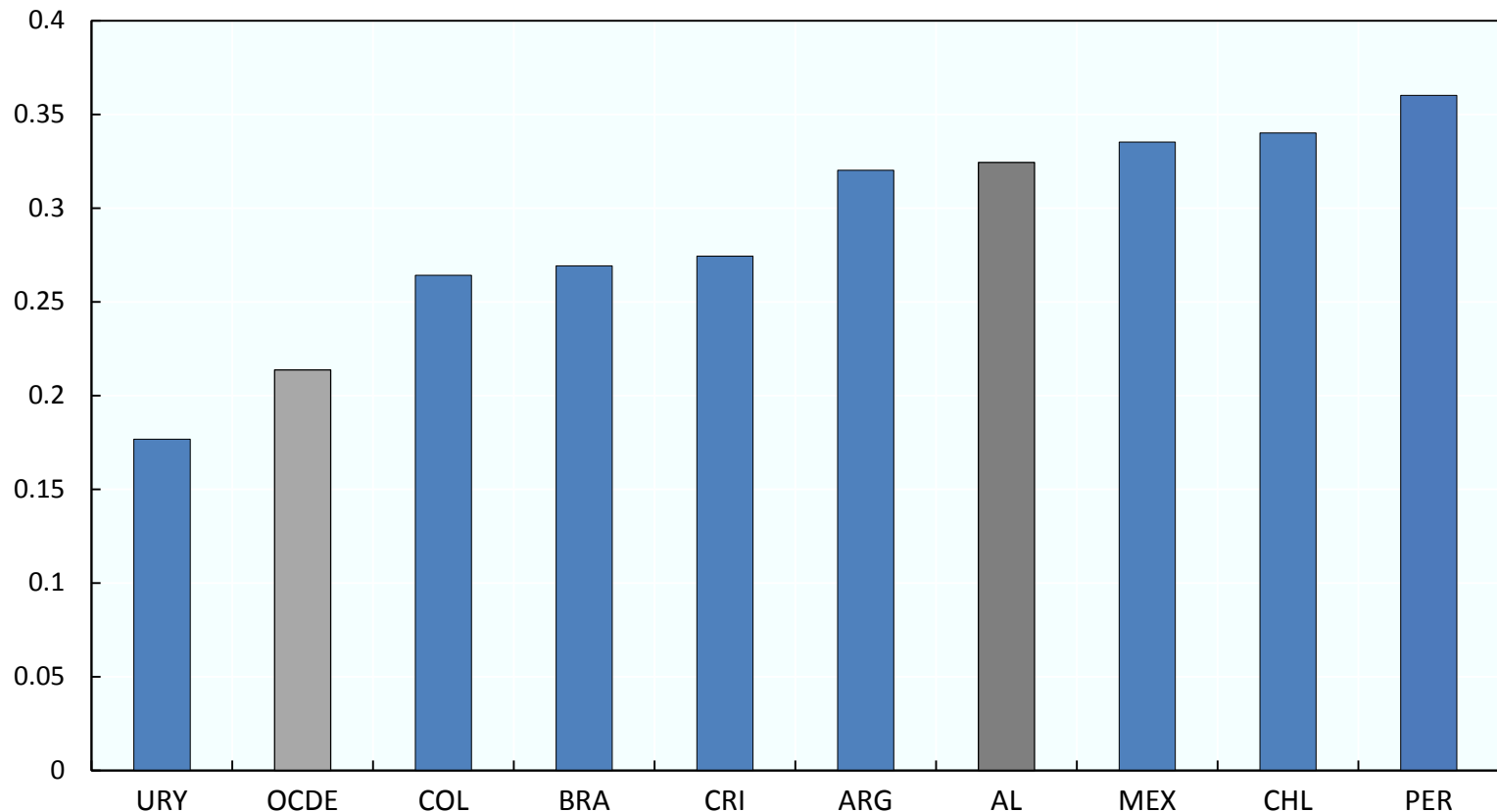


*Fuente:* Perspectivas Económicas de América Latina 2015, OCDE/CAF/CEPAL con base en la base de datos OCDE/PISA 2012.

*Nota:* La variación del desempeño en matemáticas explicado por el estatus económico, social y cultural del estudiante y de la escuela se obtiene de una regresión a nivel de estudiante donde las variables explicativas son el estatus económico, social y cultural del estudiante así como el de la escuela.

# Mayor y mejor inversión en educación en zonas marginadas es fundamental

## Correlación entre la calidad de los recursos educativos de las escuelas y el estatus socio-económico de los estudiantes (Valor entre 0 y 1)

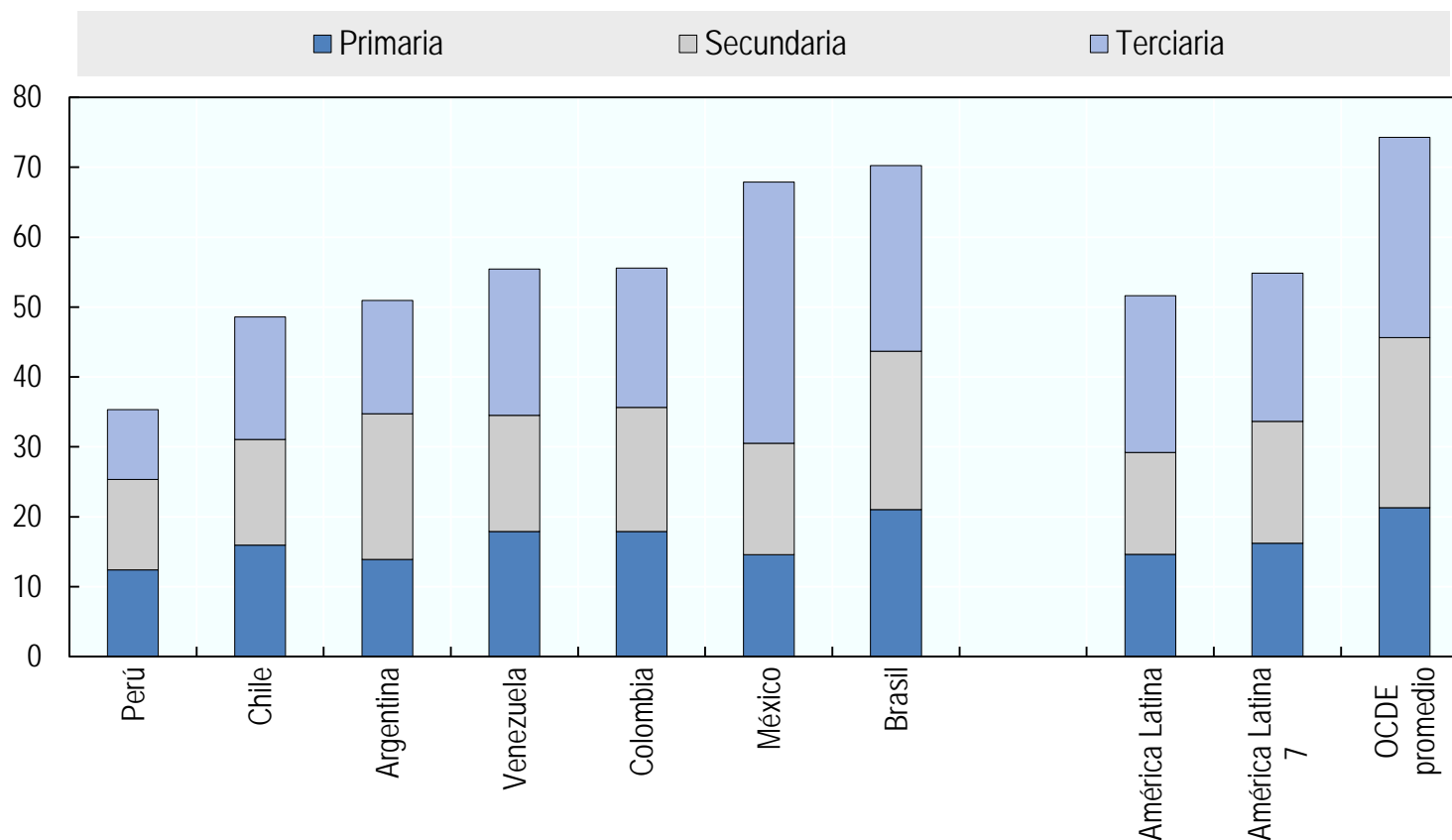


Fuente: OCDE Centro de Desarrollo (2016), *Avanzando hacia una mejor educación para Perú*, Making Development Happen Vol. 3 con base en datos de PISA 2012.



# Si bien el gasto en educación ha aumentado aún es reducido

## Gasto público en educación por estudiante como % del PIB per cápita, circa 2014



Fuente: OCDE Centro de Desarrollo (2016), *Avanzando hacia una mejor educación para Perú*, Making Development Happen Vol. 3 con base en datos de UNESCO (UIS).

# Educación y política fiscal : el caso de América Latina

---

1 Retos en educación: educación de calidad y equitativa

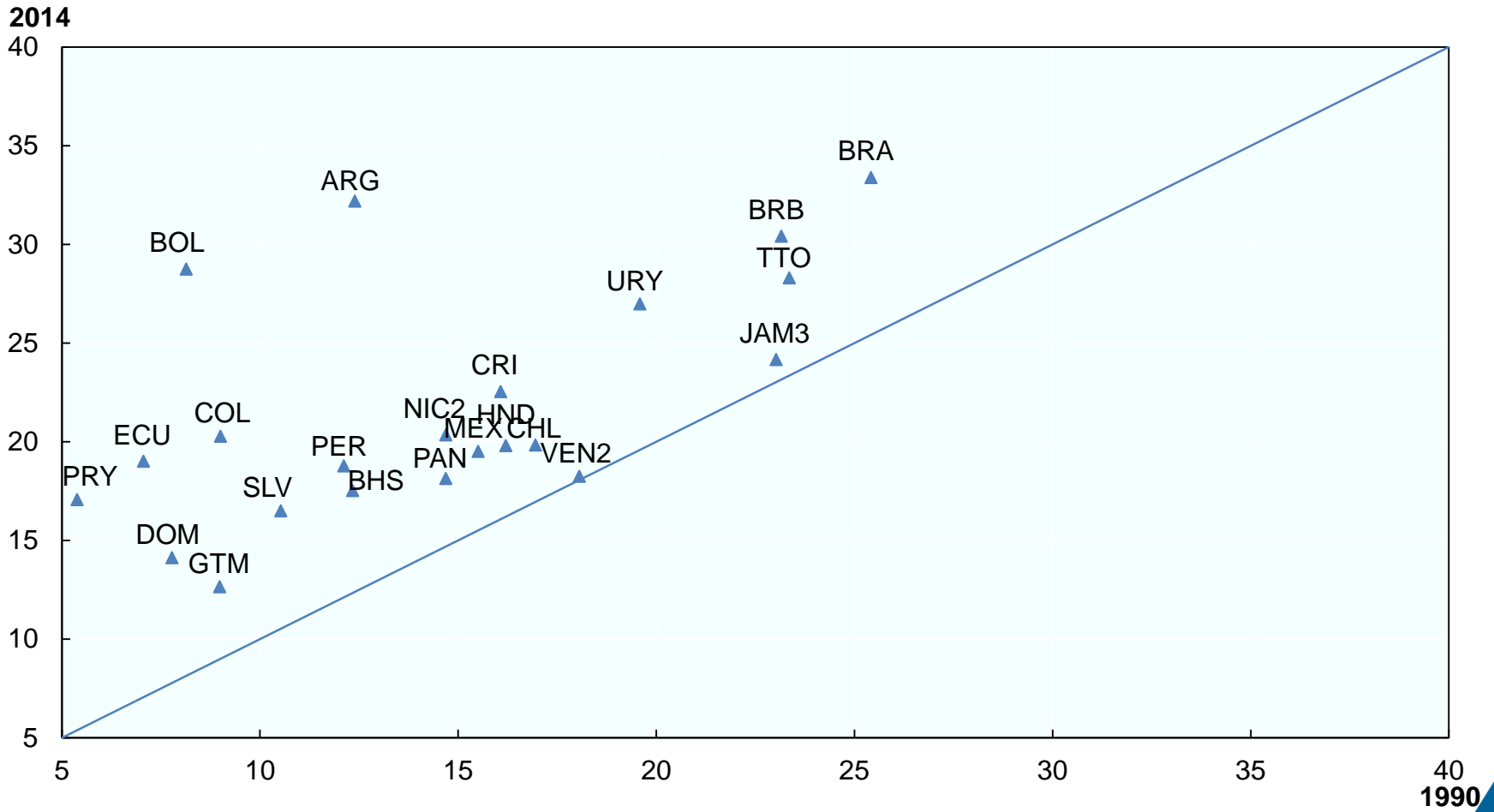
2 Política tributaria: margen para financiar la brecha en educación?

3 Conclusiones



# Ingresos tributarios han crecido en la región en el periodo 1990-2014

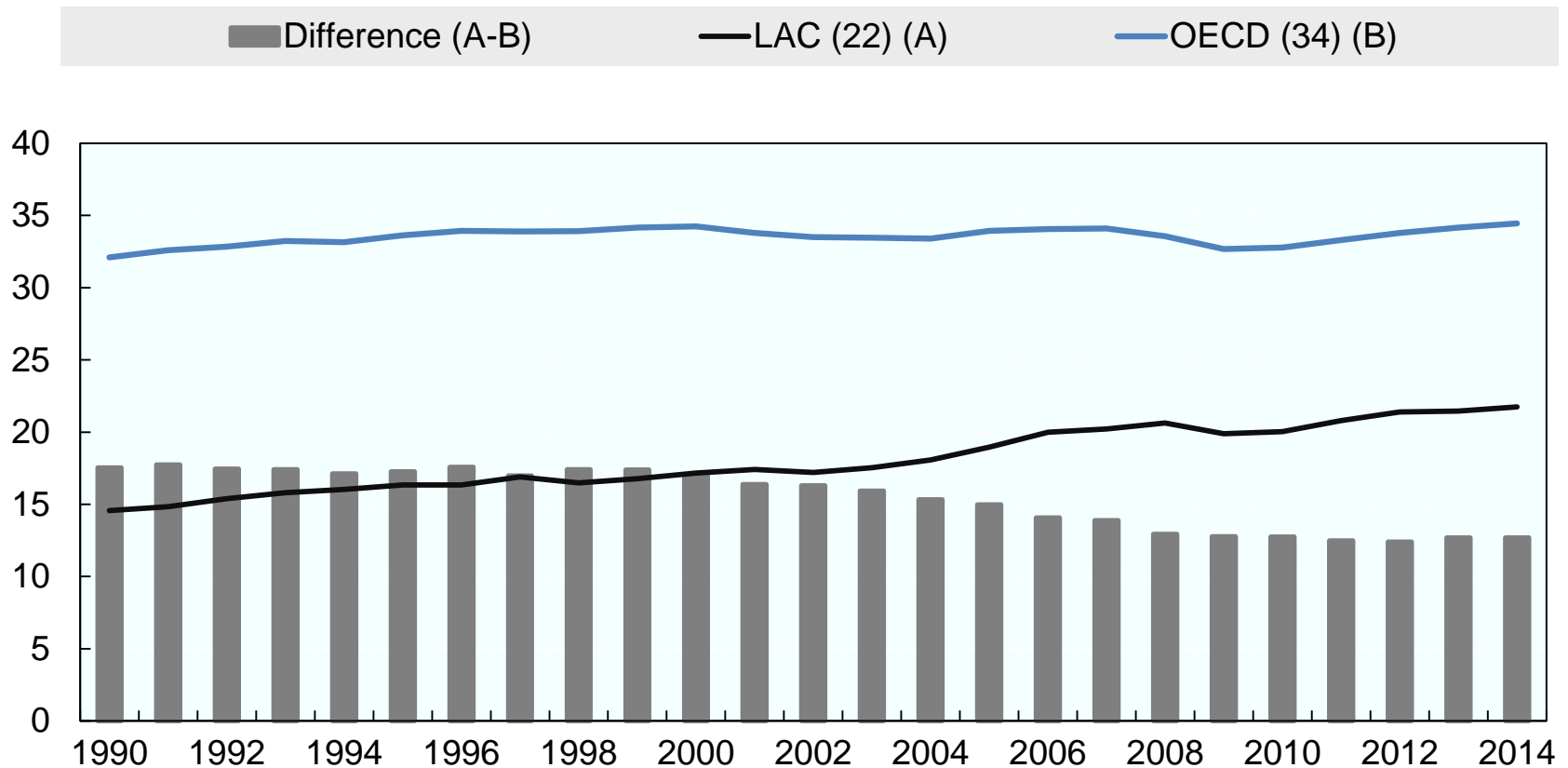
## Impuestos sobre PIB en 1990 y 2014





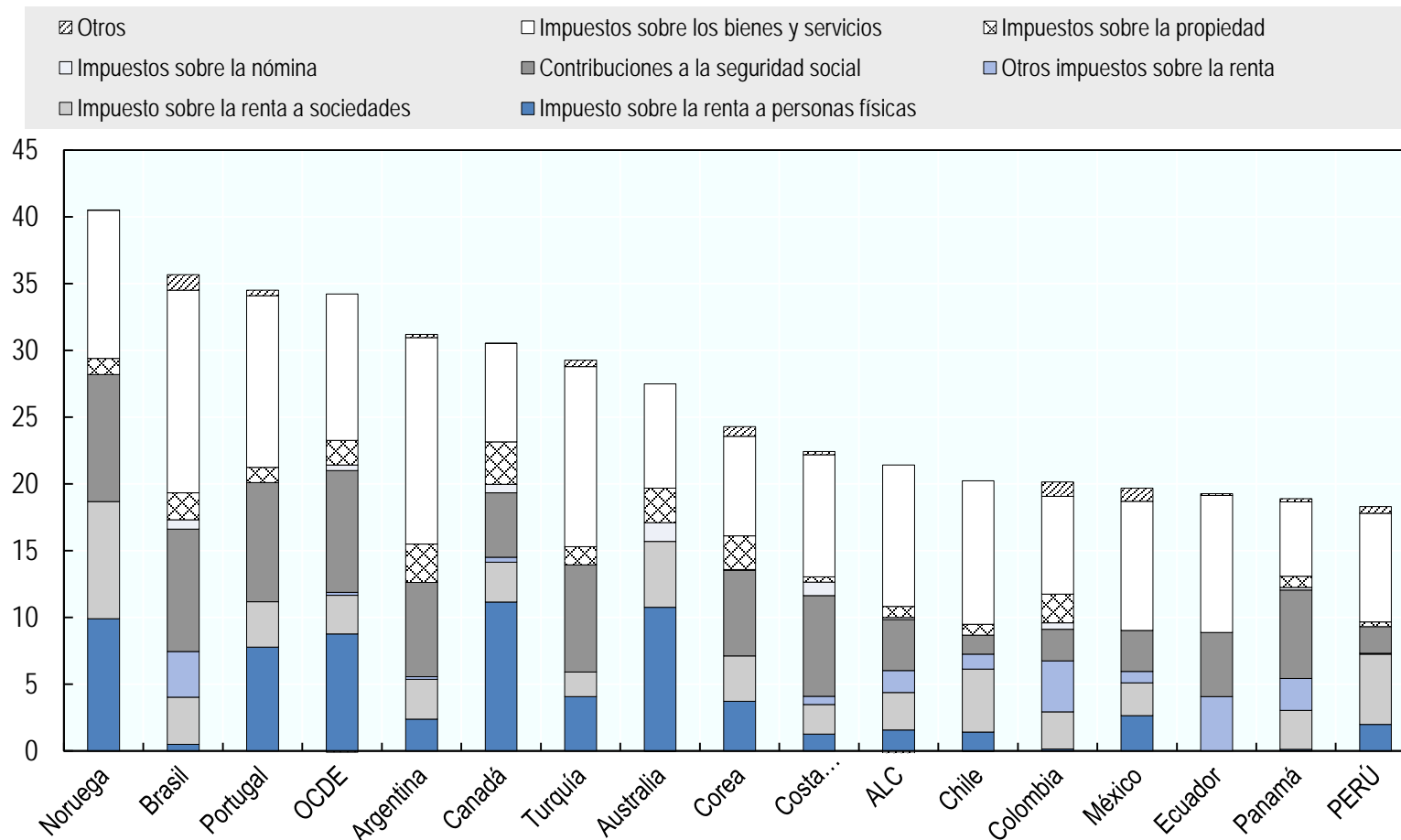
# La diferencia con respecto a los países de la OCDE se ha venido reduciendo

## Ingresos tributarios (porcentaje del PIB)



# Un mayor gasto en educación requiere una política de Estado

## Ingresos tributarios como porcentaje del PIB, 2013 (%)

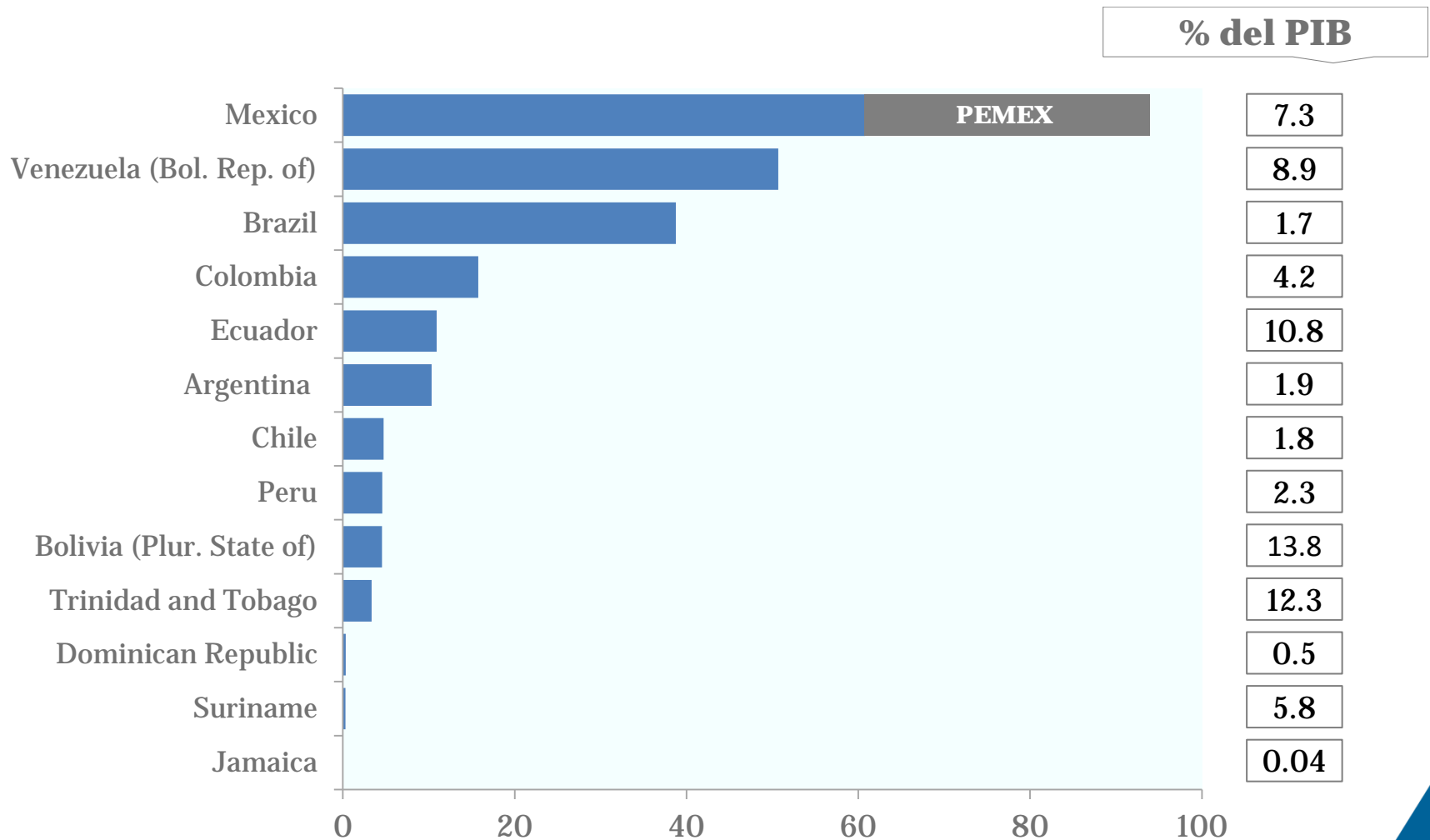


Fuente: OCDE/CEPAL/CIAT/IADB (2015), *Revenue Statistics in Latin America and the Caribbean*, OCDE Publishing, Paris, [http://dx.doi.org/10.1787/rev\\_lat-2015-en-fr](http://dx.doi.org/10.1787/rev_lat-2015-en-fr).



# Dependencia de los recursos naturales en los ingresos tributarios

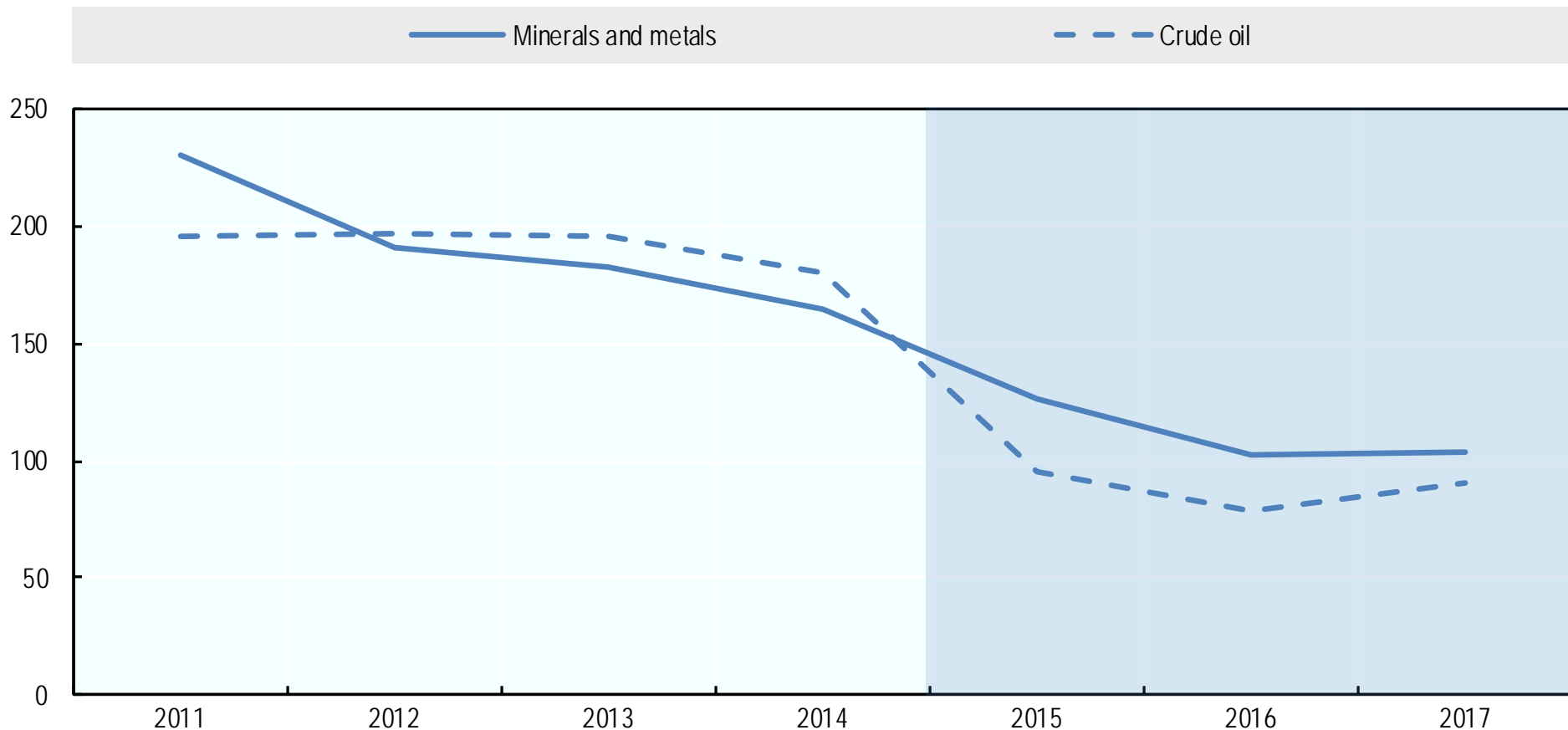
Ingresos de recursos naturales en 2014  
(USD miles de millones y porcentaje del PIB)





# Incertidumbre en el precio de materias primas : riesgo a la baja?

## Precios de materias primas (Indice 100 = 2005)

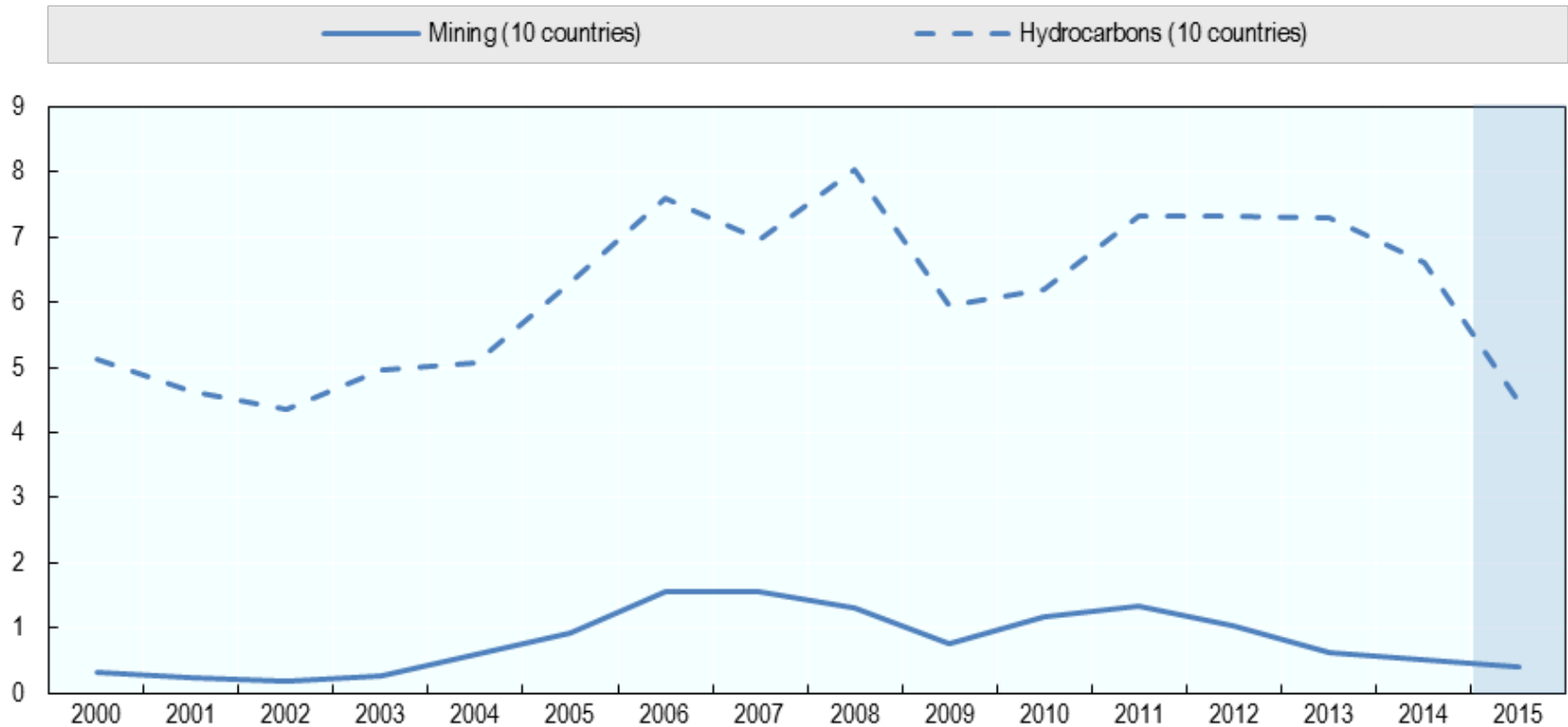


Source: ECLAC, based on data from IMF



# En algunos países se puede esperar caídas de los ingresos tributarios debido a los ingresos por materias primas

Non-renewable natural resource revenues in LAC countries, 2000-2015(e)  
(Percentage of GDP)



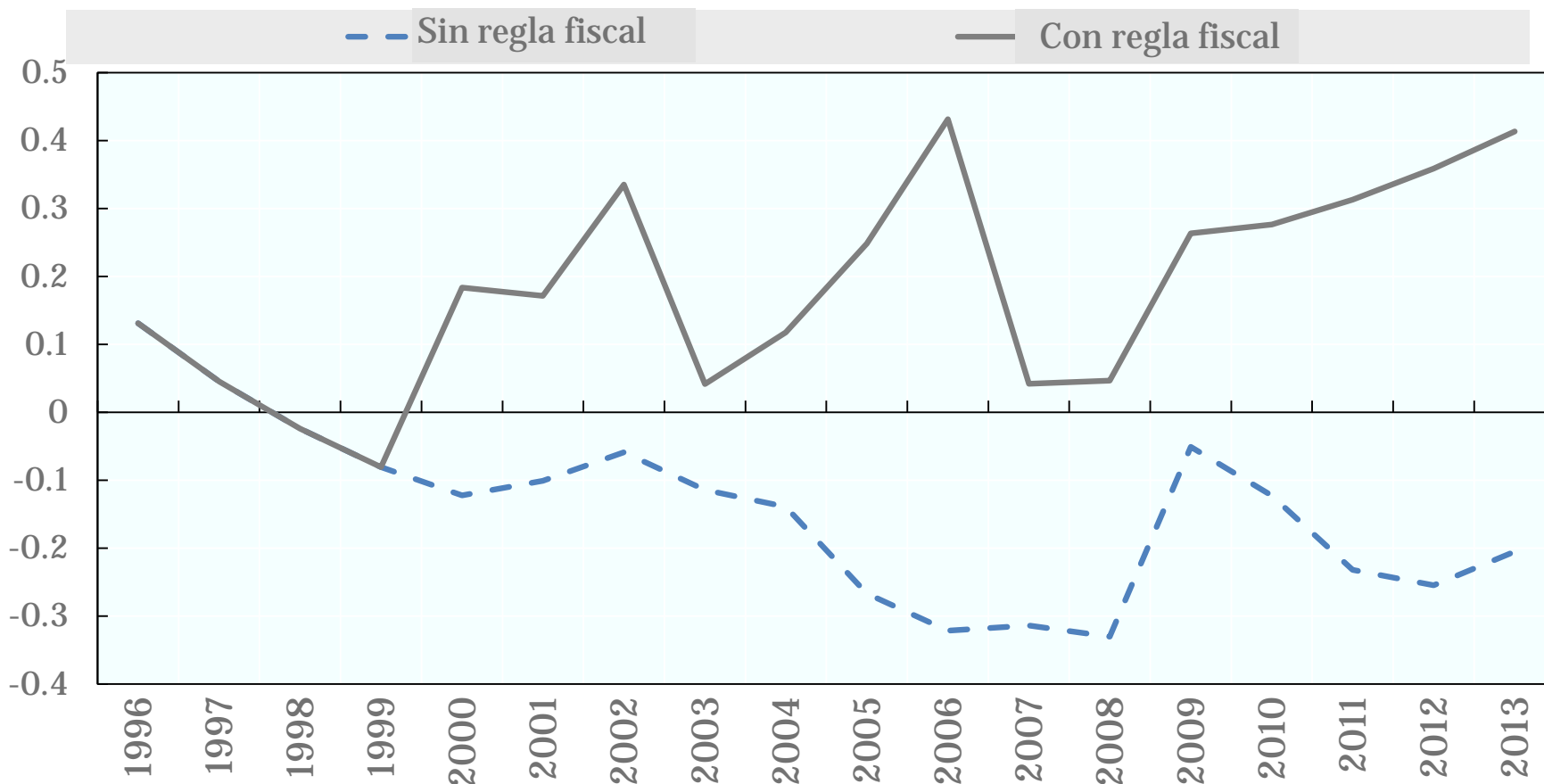
*Notes:*  
Mining covers Argentina, Bolivia, Brazil, Chile, Colombia, Dominican Republic, Jamaica, Mexico, Peru and Suriname.  
Hydrocarbons include Argentina, Bolivia, Brazil, Colombia, Ecuador, Mexico, Peru, Suriname, Trinidad and Tobago and Venezuela





# Se necesitan reglas fiscales para la estabilidad tributaria

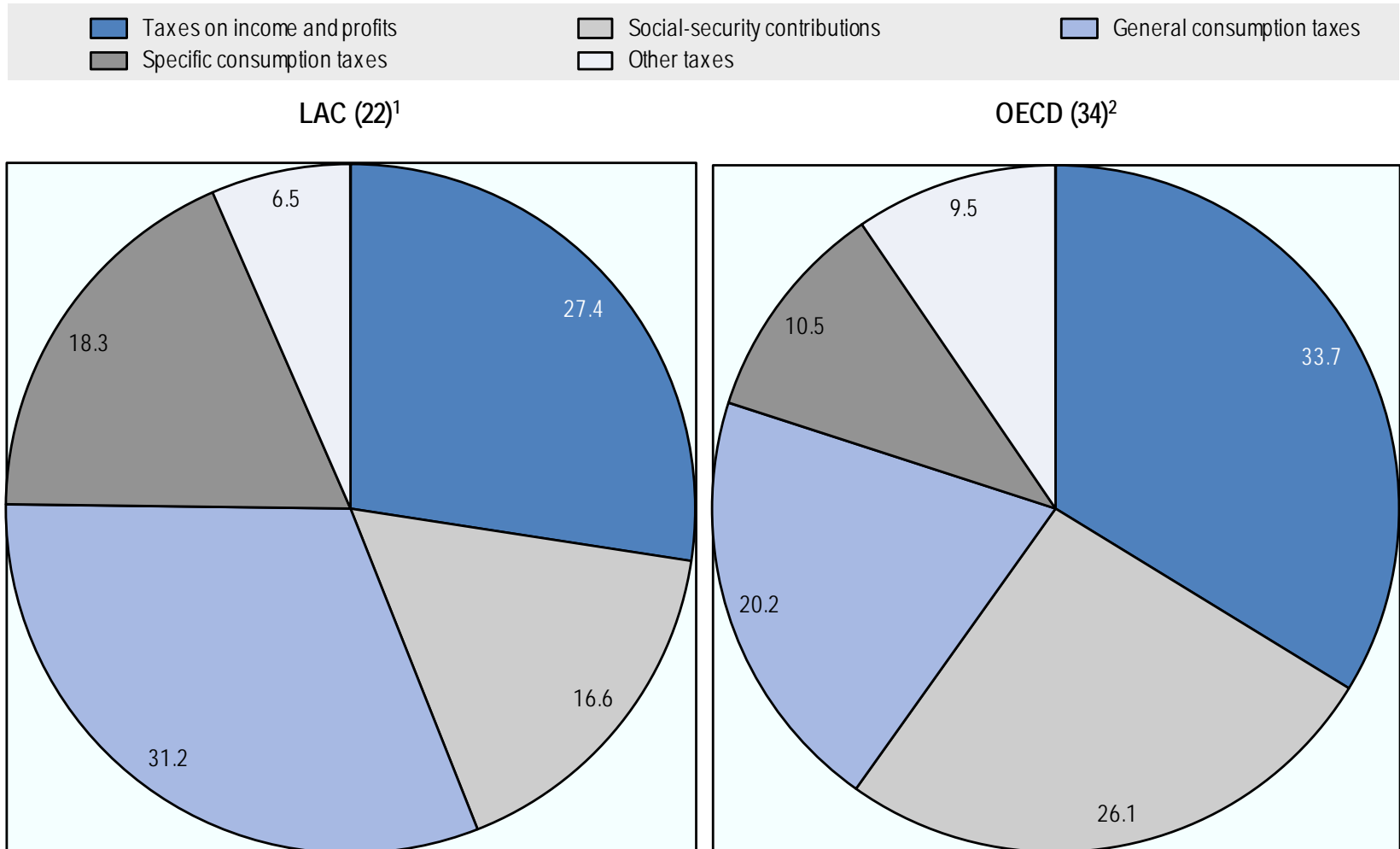
## Reglas fiscales vs. neutralidad de la política fiscal (coeficiente)





# Pero también mejorar la estructura tributaria más estable (impuestos indirectos respecto a impuestos directos)

## Fuentes de ingreso ALC y OCDE, 2013

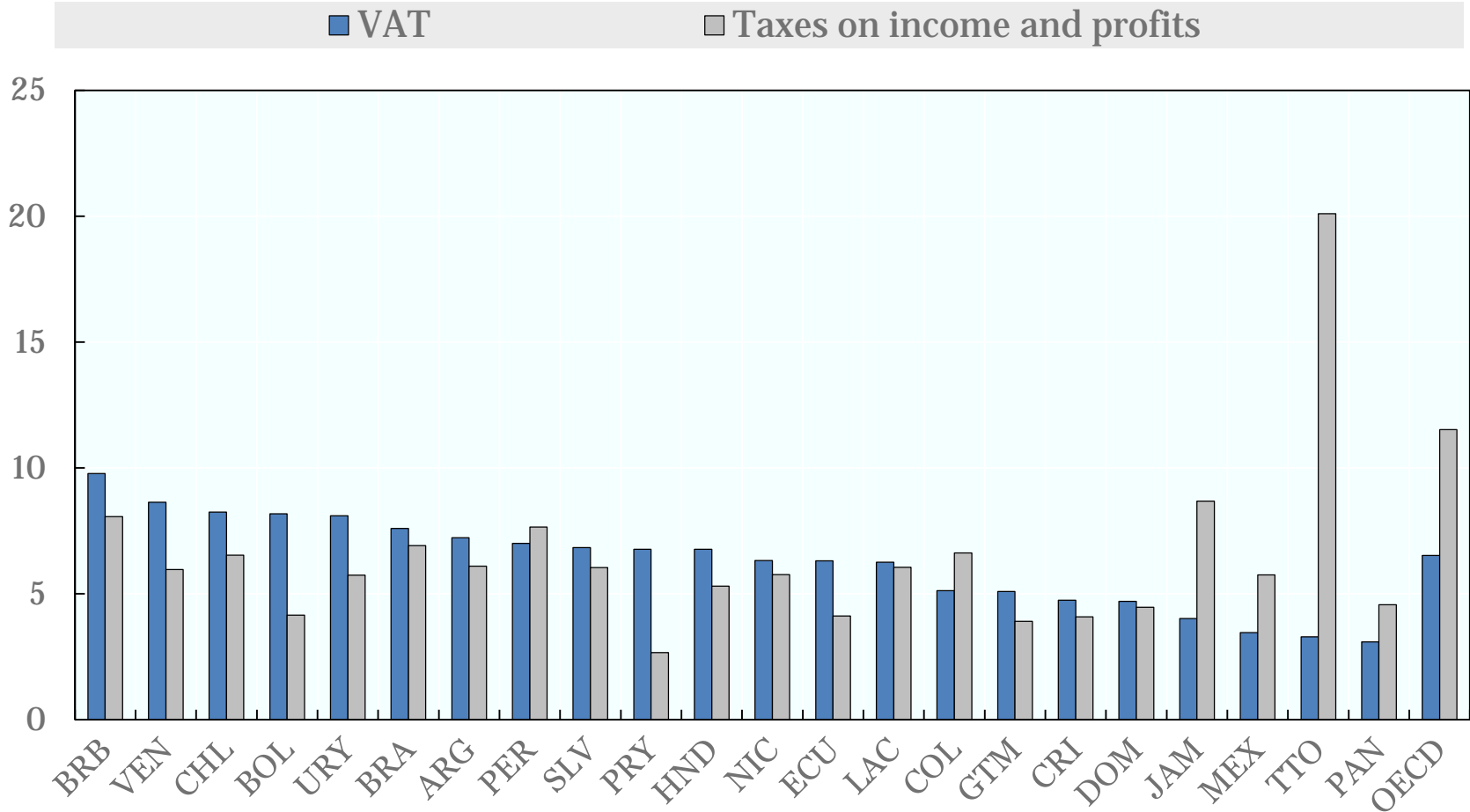


Fuente: OCDE/CEPAL/CIAT/IADB (2016), *Revenue Statistics in Latin America and the Caribbean*



## Cierto en la mayoría de países de la región

IVA vs Impuestos directos sobre el ingreso en ALC y OCDE, 2014  
(Impuestos sobre PIB)



Fuente: OCDE/CEPAL/CIAT/IADB (2016), *Revenue Statistics in Latin America and the Caribbean*

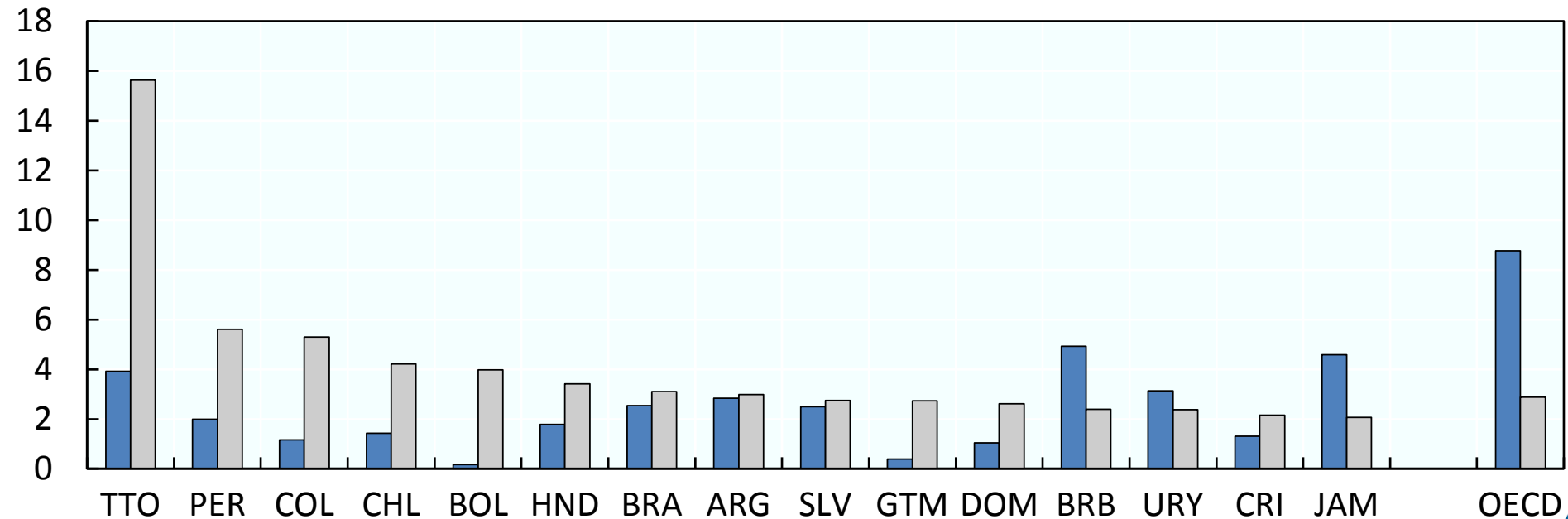


... principalmente explicado por el bajo nivel de tributación de los impuestos a personas naturales

### Impuestos a empresas vs impuestos a personas físicas (% del PIB)

■ Personal income tax

■ Corporate income tax



Fuente: OCDE/CEPAL/CIAT/IADB (2016), *Revenue Statistics in Latin America and the Caribbean*

Note: For OECD, the data for 2013 are used. The share of taxes on income and the share of taxes on profits may not add up to the total share of taxes on incomes and profits due to unallocable revenue. Only countries that could allocate 75% or more of revenue of taxes on incomes and profits into the sub categories taxes on income and taxes on profits are shown in the figure above.

# Educación y política fiscal : el caso de América Latina

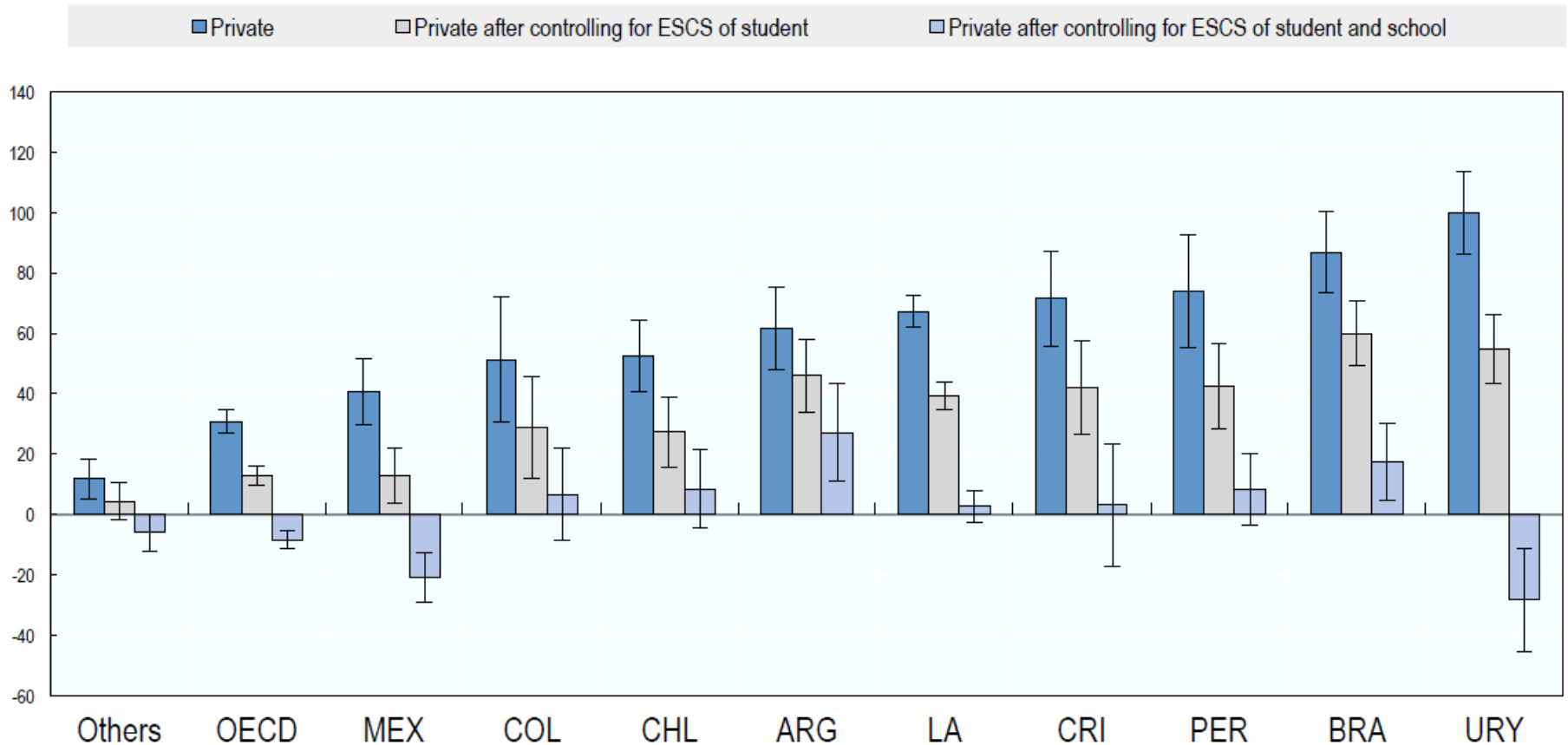
---

1 Retos en educación: educación de calidad y equitativa

2 Política tributaria: margen para financiar la brecha en educación?

3 Conclusiones

# La escuela pública: clave para desarrollar equidad y calidad



Source: Latin American Economic Outlook 2015 (forthcoming)' based on OECD/PISA 2012 database.

# Conclusiones

Cerrar la brecha en educación de calidad y equitativa:

→ Camino largo que requiere una Política de Estado con el apoyo y coordinación de diferentes entes del gobierno central, de los gobiernos sub-nacionales, sector privado y academia .

- Cumplimiento del contrato social: se necesitan mayores recursos públicos para financiar el déficit en educación.

**Reforma tributaria estructural:** incremento gradual de los recursos tributarios y mejor composición de la estructura tributaria.

→ Política docente (basada en incentivos) e infraestructura escolar zonas remotas

# Conclusiones

---

Hay margen para hacerlo siempre y cuando haya **legitimidad fiscal**: gastar de forma efectiva y transparente.

Al mismo tiempo de avanzar en una reforma tributaria estructural clave desarrollar políticas de bajo costo y efectivas en educación.

Acciones pedagógicas al interior de la escuela



# Conclusiones

